



УПРАВЛЕНИЕ ГОСУДАРСТВЕННОЙ ИНСПЕКЦИИ БЕЗОПАСНОСТИ ДОРОЖНОГО ДВИЖЕНИЯ  
ГУ МВД РОССИИ ПО СВЕРДЛОВСКОЙ ОБЛАСТИ

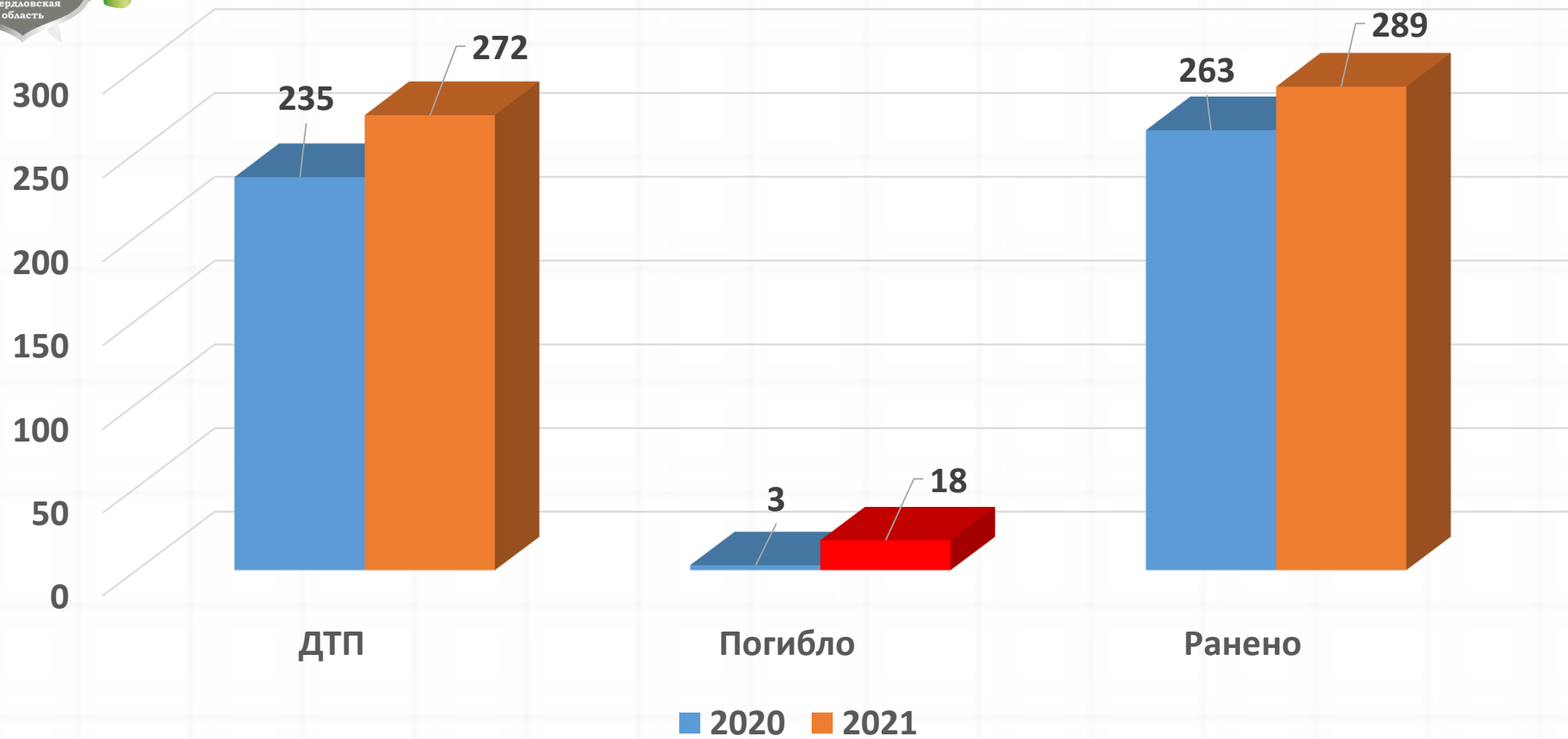
# **Безопасность юных участников движения – задача взрослых**

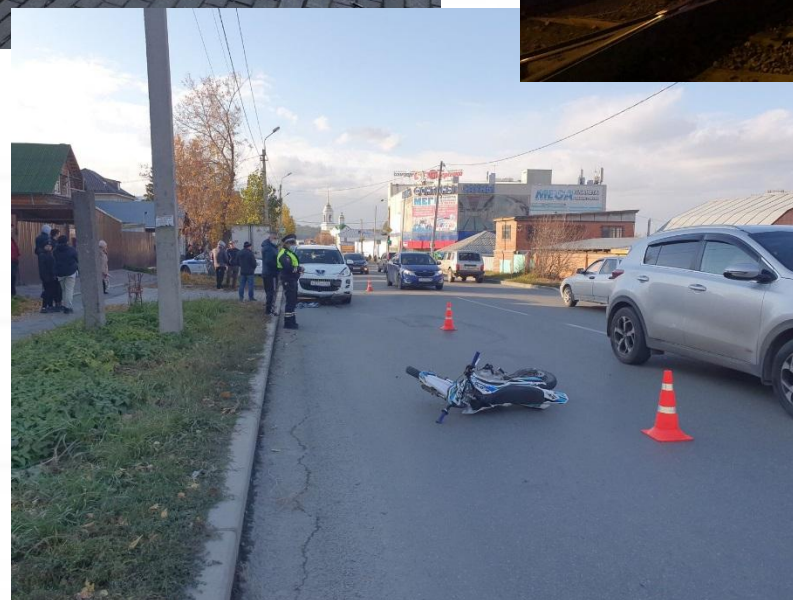
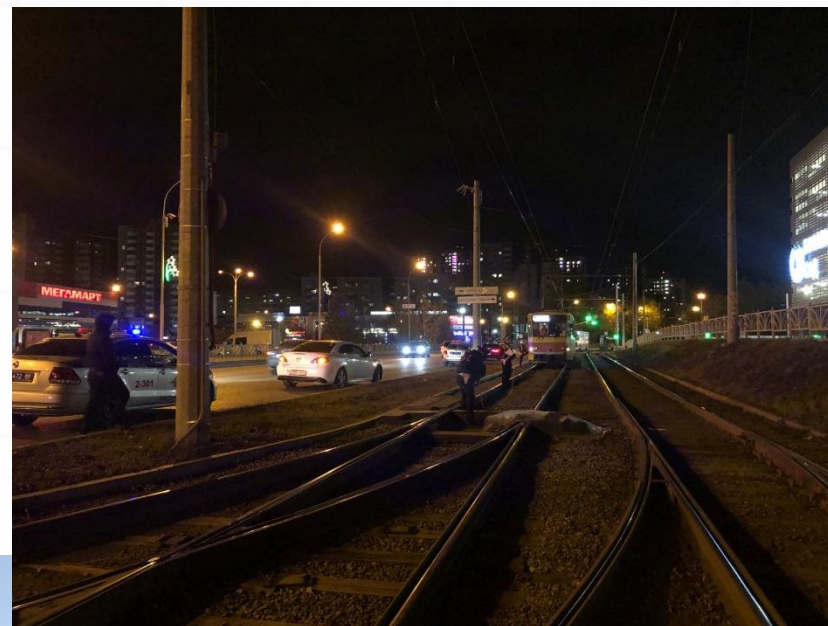
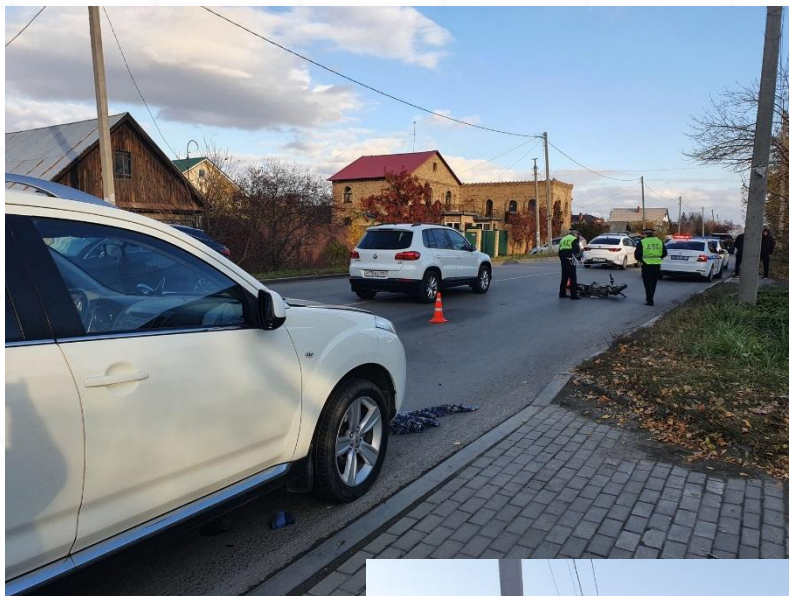


**За 9 месяцев 2021 г. количество ДТП с участием несовершеннолетних увеличилось на 15,7%, число детей, получивших травмы увеличилось на 10%, по погибшим детям рост составил 500%.**



## ДТП с участием детей за 9 месяцев 2021 года





**Дети стали участниками каждого 7 ДТП с пострадавшими в регионе**



# Дети погибли в городах

**Ивдель - 4**

**Первоуральск – 1**

**Реж - 1**

**Екатеринбург - 3**

**Заречный – 3**

**Серов – 2**

**Каменск-Уральский – 3**

*Уже в первой половине октября  
В Екатеринбурге погибли еще  
трое несовершеннолетних*

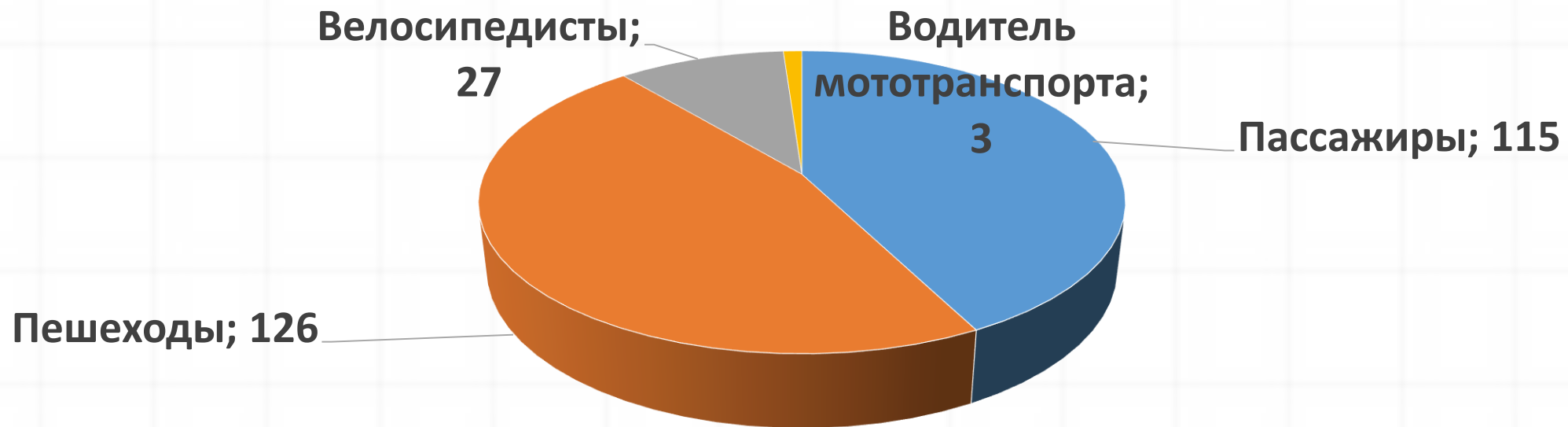


**80% (218) происшествий с участием несовершеннолетних произошли в период с 12 до 22 ч., такая тенденция связана с активным пребыванием детей в это время на улице и интенсивностью транспорта. Максимальные значения аварийности зафиксированы с 17 до 19 ч. (67 ДТП, 65 ранены, 6 погибли)**





## Дети стали участниками ДТП в качестве





# ДТП с участием детей-пассажиров





# детское удерживающее устройство

Детское удерживающее устройство (ДУУ, детское автокресло) — самый надёжный способ сделать поездку ребёнка в легковом автомобиле более безопасной и комфортной.

ДУУ должно соответствовать росту и весу ребёнка



## Группа 0+

0-13 кг  
От рождения до 1 года



## Группа 1

9-18 кг  
От 9 месяцев до 4 лет



## Группа 2

15-26 кг  
От 4 до 7 лет



## Группа 2,3

15-36 кг  
От 4 до 12 лет



## Группа 3 (бустер)

22-36 кг  
От 7 до 12 лет



Главный недостаток бустера — отсутствие боковой защиты. В случае ДТП тяжесть травм возрастает во множество раз.



**Если ДУУ побывало в аварии, использовать его дальше нельзя!**

## Не покупайте ДУУ «на вырост»

Универсальные модели (группа 1,2,3) обеспечивают меньшую степень защиты, чем изделия на подборах автокресла.

## Маркировка

На автокресле обязательно должна быть маркировка соответствия Европейскому стандарту безопасности ECE R44/04 или ECE R129.

**В России все ДУУ подлежат обязательной сертификации.**

**Как читать маркировку?**



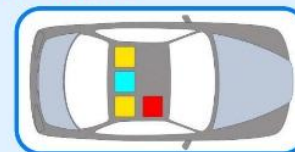
**При покупке спрашивайте у продавца сертификат на ДУУ.**

## Правильно устанавливайте ДУУ в автомобиле

Изучите инструкцию. Перед покупкой проверьте, подходит ли конкретное ДУУ именно к вашему автомобилю.

Если ваш автомобиль оборудован системой ISOFIX, выбирайте ДУУ, также оборудованное этой системой крепления. Оно надёжнее, чем крепление при помощи ремней безопасности.

**Наиболее безопасное место для установки автокресла в автомобиле.**



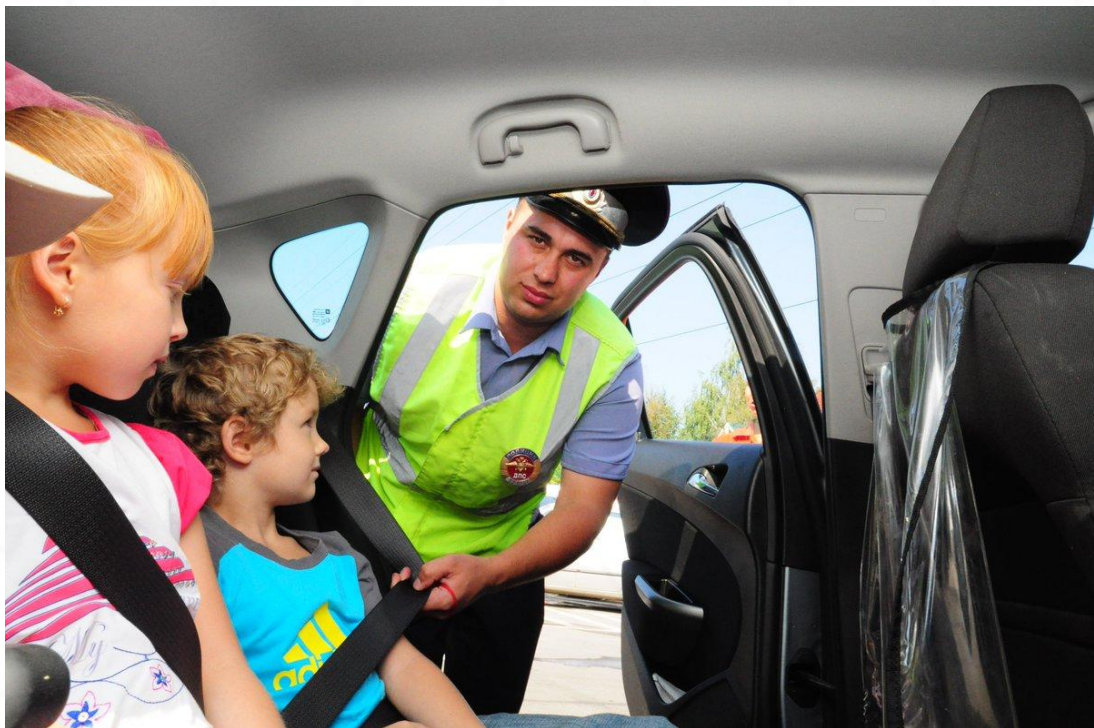
■ Самое безопасное место для установки автокресла  
■ Другие рекомендуемые места для установки ДУУ



**РЕБЁНОК В АВТОМОБИЛЕ  
ДОЛЖЕН БЫТЬ В БЕЗОПАСНОСТИ  
ВСЕГДА!**



За нарушение правил перевозки детей  
в автомобилях предусмотрен  
штраф в размере **3000** рублей



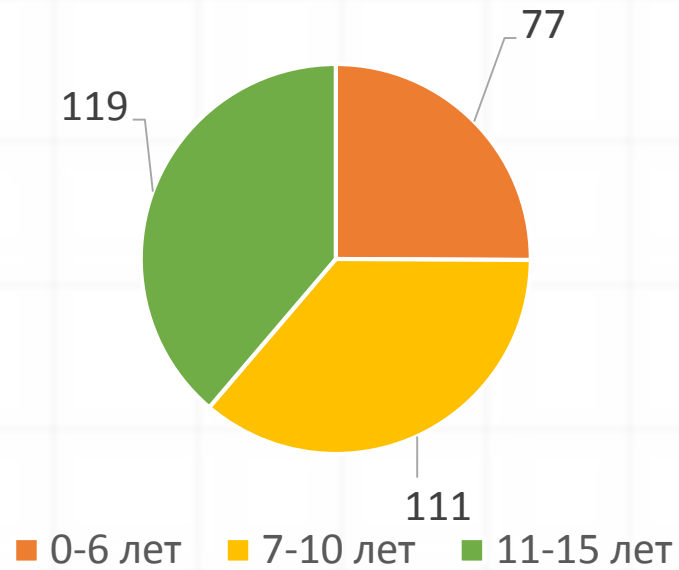


БУДЬТЕ ВНИМАТЕЛЬНЫ ВО ДВОРАХ!

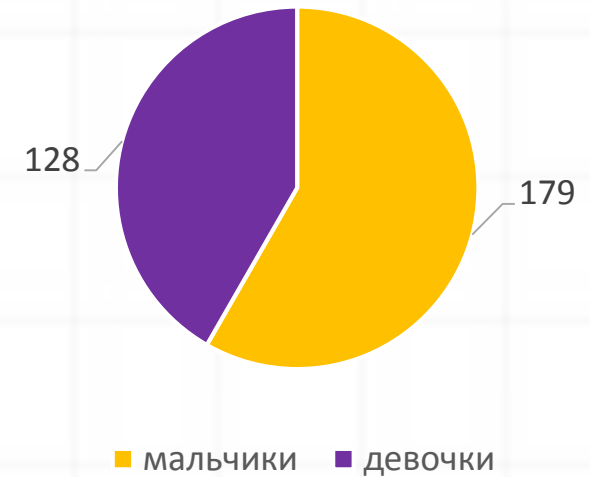
22 gibdd66 XXXXX



Распределение пострадавших и погибших детей по возрастным группам



Распределение пострадавших и погибших детей по гендерным признакам



**В группе риска дети  
в возрасте от 7-10 лет**











# ДЕТИ НЕ ИСПОЛЬЗУЮТ СРЕДСТВА ПАССИВНОЙ ЗАЩИТЫ



**НЕ ПРИСТЕГИВАЮТСЯ**



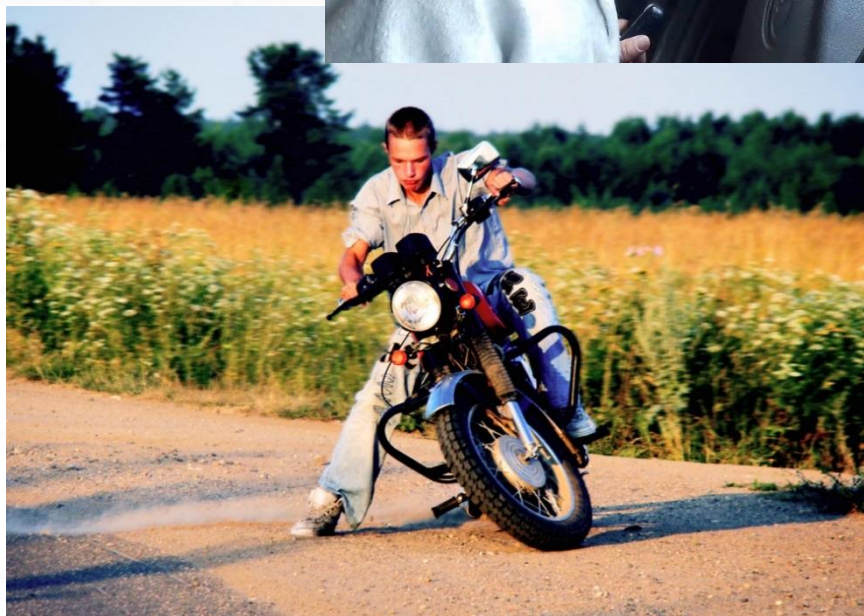
**НЕ НАДЕВАЮТ ШЛЕМЫ,  
НАЛОКОТНИКИ, НАКОЛЕННИКИ**



**НЕ НОСЯТ  
СВЕТОВОЗВРАЩАЮЩИЕ  
ЭЛЕМЕНТЫ**

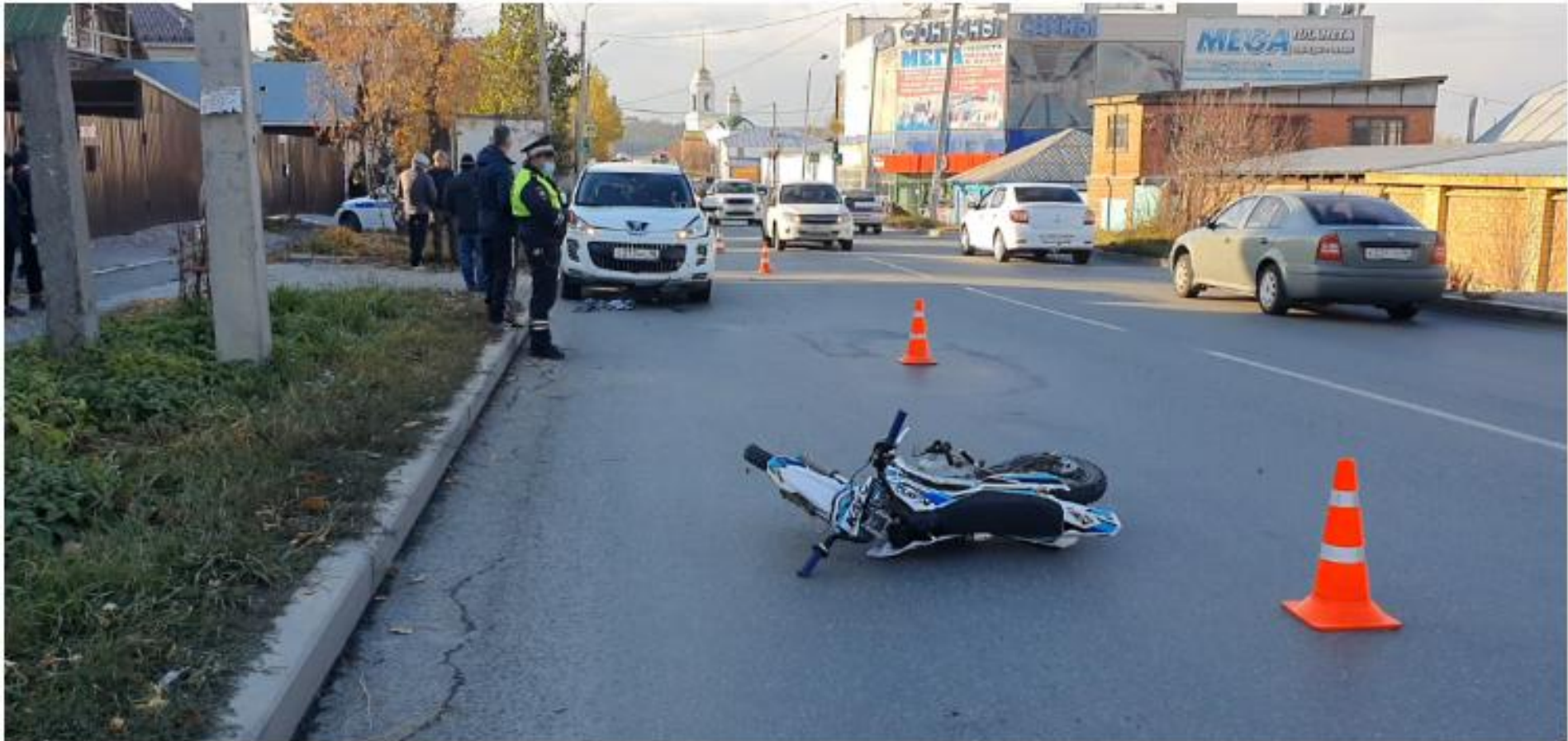


## Самую большую опасность несут транспортные средства, оказавшиеся под управлением несовершеннолетних





Братья 8-ми и 10-ти лет стали участниками дорожно-транспортного происшествия в Екатеринбурге, выехав неожиданно на проезжую часть на питбайке, где столкнулись с легковым автомобилем





Опасные виды проведения досуга – например, использование прицепных устройств трамваев для катания, уже стало причиной трагедии – погибла 15-летняя девочка







Родители являются самым главным примером для детей, они формируют у детей ту модель поведения и дают те установки, которых потом, по сути, ребенок придерживается многие годы.

**Именно на родителей возложены обязанности по воспитанию несовершеннолетних, формированию у них навыков безопасного поведения на дорогах, ну и безусловно, родители несут ответственность за обеспечение безопасности несовершеннолетних, в том числе при участии в дорожном движении**



Необходимо учить детей не только Правилам дорожного движения, но и с самого раннего возраста учить их наблюдать и ориентироваться в дорожной обстановке. Нужно учитывать, что основной способ формирования навыков поведения – это наблюдение и подражание взрослым, прежде всего родителям.



СПАСИБО ЗА ВНИМАНИЕ!